



家庭向け除菌・消臭用 小型オゾン発生器

オゾン缶「はこべ」

安全で効果的に4mgのオゾン発生



特 長

家庭向けに最適なオゾン濃度

一般的な家庭の室内で除菌・消臭にオゾンを用いる場合、人体の安全性を保つため、オゾン濃度を環境基準（0.05 ppm）以下にする必要があります。オゾン缶「はこべ」は、10畳程度の一般室内からトイレなどの大小さまざまな空間で有人、無人に対応し、さらには、小型Box内使用に対応して、**適切なオゾン濃度を提供できます。**

水銀フリー真空紫外線面光源を搭載

オゾン発生源は独自の水銀フリー紫外線面光源（UV-SHiPLA）で、キセノンガスの**プラズマ発光である172nm帯の真空紫外線**により、空気中の酸素をオゾンに変換します。（真空紫外線は波長200nm以下の光です）

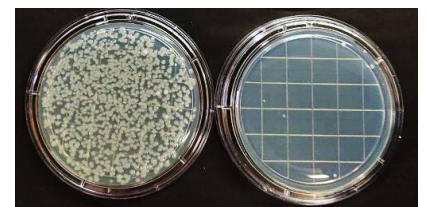
高性能でコンパクトなオゾン発生源

・真空紫外線によるオゾン発生は、安定で効率が良いため、小型、軽量、低消費電力のオゾン発生装置が可能になりました。これにより、右の写真に示すように**安定した除菌効果**が得られます。



電源と弱スイッチ
2つで簡単操作
内臓ファンで
オゾンを拡散

オゾン缶「はこべ」外観



左:オゾン無し 右:オゾン処理30分
40LBOXにて

BOXを用いた大腸菌の除菌実験

活用事例

家庭内のさまざまな場所・用途にお使いいただけます

- ・**室内使用**：一般居室（広さ4.5畳～10畳）に対して、1時間あたり最大4mgのオゾン発生量で人体に影響ない濃度の除菌・消臭用オゾンを充満させ、**数時間で室内の菌・ウイルスを低減**できます。トイレや浴室等狭い空間では発生量「弱」で使用します。
- ・**BOX使用**：コンパクト性を活かし、小型Box内に「はこべ」と除菌したい**対象物を一緒に入れて短時間での除菌・消臭**に使います。



室内例

BOX例

仕 様

| | オゾン缶「はこべ」 | 備 考 |
|--------|--------------------------------------|---|
| 販売価格 | 27,500円(税込) | ・はこべ本体・ACアダプター・使用説明書 ・注意事項・1年保証書 |
| 外形サイズ | 120mm(高さ) × φ80mm(円筒直径) | 突起物を除く |
| 質 量 | 240 g | 乾燥重量 |
| 電源入力 | DC +5V (USBコネクタ) 付属ACアダプタをお使いください | モバイルバッテリー使用時は最大供給能力にご注意ください。 種類によってはご使用になれない場合があります。 |
| 消費電力 | 約2 W (弱モードは約1.5 W) | DC +5V入力での消費電力 |
| オゾン発生量 | 1時間あたり約4 mg (弱モードは約2 mg) | 測定条件 室温20℃ |
| 使用環境 | 室温35℃以下の室内およびBox内 | 使用可能温度下限 0℃(結露なき事) |



↑ご購入は
紫光ネットショップ
にて承ります

本リスト記載の仕様は、改良のため予告なく変更される可能性があります。

開 発 元 株式会社 紫光技研 (Shikoh Tech Co., Ltd.) 〒656-2304 兵庫県 淡路市浜1-81
問 合 せ info@shiko-tec.co.jp TEL 0799-70-9021 FAX 0799-70-9015 URL: <http://shiko-tec.co.jp/>
ご購入は**上記QRコードのページより**注文いただけます。

特許 JP 6103730, JP6524477, JP6265392, US10128100
© 2021 株式会社紫光技研 All Rights Reserved.

“SHiPLA”は当社の登録商標です。
May. 31, 2021 Rev. 2

ご使用例

くつ箱の除菌消臭に



オゾン缶のふたを開けて、点灯し、扉を閉めます。
「弱」で使用します。30分程度。

クローゼットの除菌や消臭に

無人：「強」で1～2畳に約1～10時間程度。
クローゼットの扉を閉めてください。消臭後は臭いが消えるまで換気をしてからご利用下さい。
※ 本体や電源に布が被らないようにご注意ください。



バスルームやトイレの除菌消臭に



無人：「強」で使用します。数時間で使用して下さい。
消臭後はオゾンの匂いが消えるまで換気してください。



無人：「強」で使用します。1～6時間程度。
消臭後はオゾンの匂いが消えるまで換気をしてからご利用下さい。

お部屋全体の空気を除菌消臭



有人も可：「強」で使用します。(3畳以上)
使用中においを感じたり気分が悪くなったら
使用停止して換気してください。

【特定商取引法に基づく表記】

| | |
|-------------|--|
| 販売社名 | 株式会社紫光技研 |
| 販売責任者 | 脇谷 雅行 |
| 所在地 | 兵庫県淡路市浜1-81 |
| 電話番号 | 0799-70-9021 |
| メールアドレス | info@shiko-tec.co.jp |
| お支払い方法 | 銀行振り込み 代金引換決済 |
| 商品代金以外の必要金額 | 銀行振込の場合、振込手数料 代金引換決済の場合、代金引換手数料 代金引換手数料：1万円未満330円 1万円以上3万円未満440円 3万円以上10万円未満660円 10万円以上30万円未満1100円です。 送料：本州・四国・九州776円～996円・北海道：1,694円 沖縄：1,364円 離島料金は掛かりません。 |



← ご購入は
紫光ネットショップにて承ります

| | |
|------------|---|
| お申込み有効期限 | 7日以内をお願いいたします。 7日間入金がない場合は、キャンセルとさせていただきます。 |
| 商品引渡し時期 | 前払いの場合、指定日が無ければ入金確認後3営業日以内で発送致します。 代引の場合、指定日が無ければご注文確認後3日営業日以内で発送致します。 その他の支払方法の場合、指定日が無ければご注文後3日営業日以内で発送致します。 |
| 商品引渡し方法 | 当方にて手配後、運送会社による配送 |
| 返品・不良品について | 「不良品・当社の商品の間違い」の場合は当社が負担いたします。 配送途中の破損などの事故がございましたら、弊社までご連絡下さい。 送料・手数料ともに弊社負担で早急に新品をご送付致します。 【返品対象】 「不良品・当社の商品の間違い」の場合 【返品時期】 ご購入後7日以内にご連絡があった場合に返金可能となります。 |

開発元 株式会社紫光技研 (Shikoh Tech Co., Ltd.) 〒656-2304 兵庫県 淡路市浜1-81

問合せ info@shiko-tec.co.jp TEL 0799-70-9021 FAX 0799-70-9015 URL: <http://shiko-tec.co.jp/>

ご購入は上記QRコードのページより注文いただけます。

特許 JP 6103730, JP6524477, JP6265392, US10128100
© 2021 株式会社紫光技研 All Rights Reserved.

“SHIPLA”は当社の登録商標です。
May. 31, 2021 Rev. 1